



# INIpay 에스크로

KGINicis Service Introduction

**KG** Inicis

# 목차

## 1. 에스크로 서비스 개요

- 1-1 에스크로 서비스 정의
- 1-2 이니페이 에스크로 특징 및 장점
- 1-3 Escrow 관련 근거
- 1-4 Escrow 흐름도

## 2. 에스크로 프로세스

- 2-1 지불화면 결제창
- 2-2 배송요청
- 2-3 배송등록
- 2-4 구매결정
- 2-5 대금(정산) 지급 절차

## 3. 에스크로 메시지

- 3-1 발송내용 및 시점

## 4. 에스크로 인증마크

- 4-1 통신판매업자의 표시  
광고 또는 고지의 방법

## 고객지원

- 별첨. 장기 미정산 공지 내용
- 별첨. 배송추적 가능 택배회사
- 별첨. 상태 구분 정의
- 별첨. INIpay Escrow FAQ

# 1. 에스크로 서비스 개요

- 1-1. 에스크로 서비스 정의
- 1-2. INICIS Escrow 특징 및 장점
- 1-3. Escrow 관련 근거
- 1-4. Escrow 흐름도

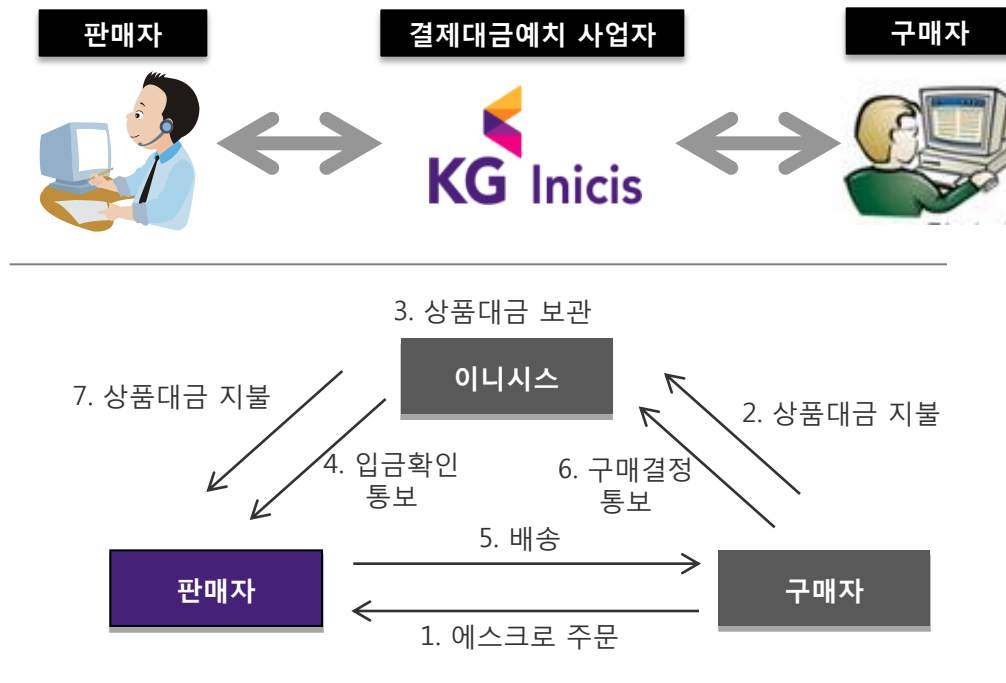


## 1. 에스크로 서비스 개요

# 에스크로 서비스 정의

### 에스크로(구매안전) 서비스란?

Escrow(구매안전서비스)는 결제대금예치 사업자 이니시스가 구매자의 결제대금을 예치하고 있다가 구매자의 구매결정 의사를 통보 받은 후 판매자(가맹점)에게 결제대금을 지급하는 결제대금예치 서비스입니다.



# 에스프로 서비스 특징 및 장점

## 서비스 특징 및 장점

- 이니페이 에스프로는 안전하고 편리합니다.

안정적인 이니시스에 예치됨으로써 전자상거래에서 발생 가능한 허위주문, 물품 미배송 등의 피해를 미연에 방지하고 안전한 상거래가 이루어질 수 있도록 구매자와 판매자 모두를 보호합니다.

- 인터넷 쇼핑몰 자체의 거래 신뢰도를 높입니다.

당사간 매매대금의 입출금을 관리, 거래의 주요 시점마다 구매자에게 휴대폰 SMS와 E-mail을 통해 거래내용을 통지하여 원활한 거래를 지원합니다.

- 배송추적업체 연동으로 인하여 정산주기를 단축합니다. (다른 PG사 대비 최단 기간 지급)

배송 완료 통보 후 +3 영업일에 자동 구매결정, 구매결정일 이후 +2 영업일에 지급

- 구매자 취소 요청 시 최단 기간에 계좌환불 처리됩니다.

(다른 PG사 대비 최단 기간에 환불 : +1 영업일)

- 구매결정 경로가 다양하고 안전합니다.

인터넷 쇼핑몰 및 구매자 결제완료 이메일을 통해 구매결정을 할 수 있으며,  
휴대폰인증 및 공인인증서를 통한 안전한 본인확인

## 통신판매업자의 의무 <개정 2013.5.28>

거래금액과 관계없이, 선지급식 통신판매를 하는 경우 소비자의 구매 안전을 위하여 제 3자에게 결제대금 예치(에스프로 서비스) 또는 소비자피해보상보험계약을 체결하도록 의무화<2006.4.1>

## 관련근거

### 전자상거래 등에서의 소비자보호에 관한 법률[제13조 2항 10호]

소비자가 구매의 안전을 위하여 원하는 경우에는 재화 등을 공급받을 때까지 대통령령으로 정하는 제3자에게 그 재화 등의 결제대금을 예치하는 것 (이하 결제대금예치"라 한다)의 이용을 선택할 수 있다는 사항

### 전자상거래 등에서의 소비자보호에 관한 법률[제32조 (시정조치) 및 34조 (과징금)]

공정거래위원회는 제32조제2항의 시정조치에도 불구하고 이 법 위반행위가 반복되거나 시정조치만으로는 소비자피해의 방지가 곤란하다고 판단되는 경우에는 제32조제4항의 규정에 따른 영업의 전부 또는 일부의 정지에 갈음하여 해당사업자에 대하여 대통령령이 정하는 위반행위관련 매출액을 초과하지 아니하는 범위 안에서 과징금을 부과 할 수 있다. 이 경우 관련 매출액이 없거나 산정할 수 없는 경우 등에는 5천 만원을 초과하지 아니하는 범위 안에서 이를 부과할 수 있다. <개정 2005.3.31>

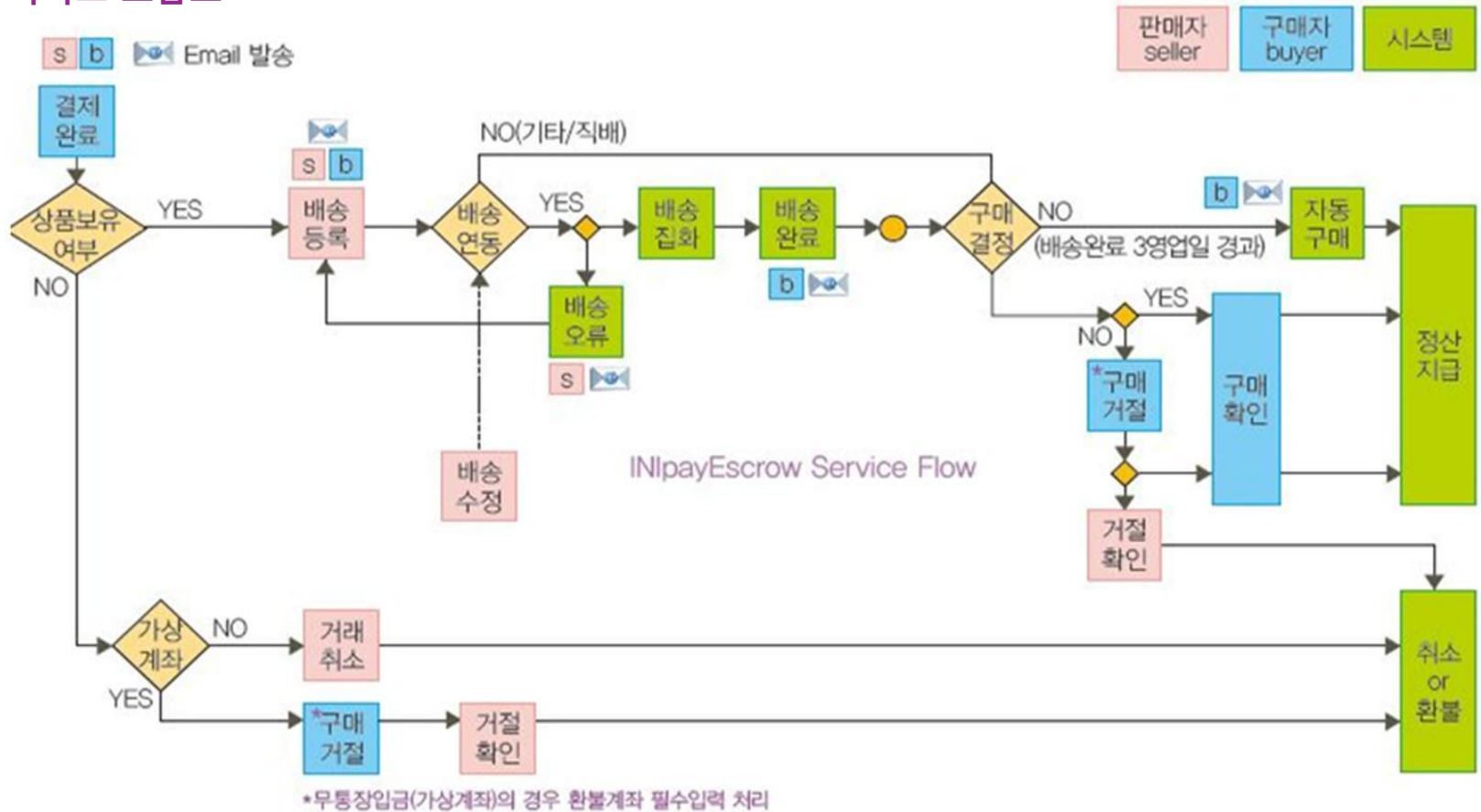
## 제외거래

신용카드 거래, 배송을 확인할 수 없는 재화(무형의 콘텐츠 등), 일정기간에 걸쳐 분할되어 공급되는 재화, 「금융위원회의 설치 등에 관한 법률」제 38조에 따른 기관과의 채무지급보증계약을 체결하였거나 다른 법률에 따라 구매안전이 충분히 갖추어졌다고 공정거래위원회가 정하여 고시하는 거래

## 1. 에스프로 서비스 개요

# INIpay Escrow 흐름도

### 서비스 흐름도



가상계좌의 경우, 구매거절(거절요청)시 구매자의 환불계좌 정보를 등록

판매자의 거절확인(취소수락)으로 해당 거래가 취소 처리되면, 직접 등록 받은 계좌로 환불

## 2. 에스프로 프로세스

- 2-1. 지불화면 결제창
- 2-2. 배송요청
- 2-3. 배송등록
- 2-4. 구매결정
- 2-5. 대금(정산)지급 절차



## 2. 에스크로 프로세스

# INIpay Escrow 지불화면 결제창

### 에스크로 서비스 결제화면

The image displays the INIpay Escrow payment interface, showing the process from service selection to bank selection.

**Left Panel (Navigation):**

- 신용카드
- 계좌이체
- 무통장입금

**Main Content (Left):**

- 이니페이 에스크로 동의 → 결제 정보 입력 → 결제 완료
- 이니페이 에스크로 서비스
- 이니페이 에스크로 이용약관
- 이니페이 에스크로(결제대금예치) 약관
- 제1조 (목적)
- 약관에 동의
- 결제 및 구매확인시 고객님의 본인확인을 정확히 입력하여 주십시오.
- 주인(사업자)번호
- 휴대폰번호
- 취소
- English
- "KG이니시스에서 제공하는 결제 서비스입니다"

**Modal Window (Center):**

- (주)케이지이니시스
- 금액: 1,000 원
- 상품명: 이니시스 테스트 상품정보
- 주인등록번호
- 사업자번호
- 휴대폰번호: 010 - 12341234
- 결제 및 구매확인시 고객님의 본인확인을 위한 정보이므로 정확히 입력하여 주십시오.
- 취소
- 다음
- 고객지원: 02-1588-4954 | 결제내역조회: www.inicis.com

**Right Panel (Payment Details):**

- 입금은행선택 → 주문정보확인 → 주문완료 → 결제금액입금
- 무통장 입금 - 입금은행 선택
- 상품명: 테스트 지불
- 상품금액: 1,004 원
- 무통장입금 이용약관
- 주인(사업자)번호: 800130 - \*\*\*\*\*
- 입금은행: 은행 선택
- 송금자명: 영업팀 테스트
- 입금계좌번호
- 입금기한: 2013년 11월 04일까지
- 취소
- 다음
- English
- "KG이니시스에서 제공하는 결제 서비스입니다"
- KG Inicis

이니페이 에스크로 결제는 에스크로 서비스 이용약관 동의, 구매자 휴대폰번호 및 주민등록번호를 입력하며 이후 진행과정은 일반 결제와 동일함(입력한 휴대폰번호 및 주민등록번호를 기준으로 향후, 구매결정을 진행함)

## 2. 에스크로 프로세스

# INIpay Escrow 배송요청

배송요청

배송등록

구매결정

대금지급

Trust&Safety-PG No1. KG이니시스

이니시스에서 안전하게 거래하시 내역이 나타

영업팀 테스트 고객님께서 2014년 04월 10일 11시 10분에 에스크로로 결제한 내역이 현재 배송 등록 되지 않고 있습니다. 그로 인하여 가맹점 정산에 영향을 미칠 수 있습니다. 빠른 배송 및 배송등록을 부탁드립니다.

### 등록정보

|          |                                         |
|----------|-----------------------------------------|
| 받는 사람 이름 | 영업팀 테스트 고객님                             |
| 결제수단     | -(에스크로)                                 |
| 결제금액     | 100원                                    |
| TID      | INIPayCARDinescrow120140410110211379438 |
| 상품명      | 테스트 지불                                  |
| 결제일시     | 2014년 04월 10일 11:10                     |
| 가맹점명     | (주)이니시스 www.inicis.com                  |
| 가맹점연락처   | 01090844980                             |

내가 소유한 물건을 안전하게 구매하기 위해!  
대부분의 업체에서 '이니시스'를 사용합니다.  
이니시스 신용카드 결제로 구매를 하세요!

내아이에게 상품등록제시만이  
상품등록만 해도  
산물이 발송!!

KG이니시스 가맹점만을 위한  
스마트 결제지원프로그램 안내  
인출보증금과 입금을 받고 무료로 구매자를 대신합니다.

이니시스 고객센터  
이니시스 고객센터  
이니시스 고객센터

이니시스 PG 서비스란?  
을 시키는 사람과 받는 사람 간의 소유물(물)을 안전하게  
거래하는 안전한 거래 환경을, 가맹점에서는 편리한 정산시스템  
를 제공합니다. 제이이니시스는 오늘날, 눈에 보이지 않는 전자상거래  
시장에서 믿음과 신뢰를 전하고 있습니다.

이니시스 PG 지원 (02-0000-0000)

주요회사 제이이니시스 개인정보, 20130822

- 물품 배송 및 결제취소, 환불은 구매상점으로 문의하시기 바랍니다.
- 신용카드 지출수단인 경우에는 결제 시 **상구사제 (주)제이이니시스 (inicis.com)**로 표시 합니다.
- 본 매입은 **발신자를 책임**으로 회신을 통한 문의는 처리되지 않습니다.

판매상점 바로가기 영수증 출력

배송정보 수정하기

- 본 매입은 전자상거래 결제대행업체인 (주)제이이니시스에서 자동 발송되는 것으로 "전자상거래용 배송의 소비자 보호에 관한 법률 제 42조 제 2항"에 따라, 결제 시 배송 발송에 대한 고객의 동의를 얻은 것으로 간주, 해당 송금통장은 발송으로 발송되는 것이며, 결제내용 확인의 용도 및 어떠한 용도로도 사용되어 질 수 없습니다.
- 고객의 이메일 주소는 발송하기 위하여 인터넷 사이트에서 제공된 것이며, 결제결과 불치의 목적으로만 사용됩니다.
- 본 매입을 일회성 위보조금에 사용할 경우 형식적의 대상이 될 수 있습니다.

대금이니시스 - 고객센터 | 사업자등록번호 : 220-81-55597  
E-mail : SM@inicis.com | TEL : 1500-4354  
제이이니시스, 경기도 성남시 분당구 대방동로 690  
Copyright 2008 by KGINICIS Co., LTD All rights reserved.

POSDAO  
FORWARD

## 발송 시점

- 가맹점에 배송등록 독촉 이메일 발송
  - 좌측 이미지와 같이, (승인완료 +1일)이 지나도 가맹점에서 배송등록을 하지 않았을 경우 발송
  - 신용카드, 계좌이체 : 승인완료 시점 +1일
  - 가상계좌 : 입금완료 시점 + 1일
- 또는 다른 방식으로 승인시점(거래완료시점)을 수신 받는 가맹점인 경우 승인(입금)완료 시점에 따라 가맹점관리자사이트 또는 모듈 전문통신 방법으로 배송등록을 진행해야 함

### ※ 연계 부가서비스

- 승인시점에 통보받는 결제SMS 알림 서비스(유료)

## 2. 에스프로 프로세스

# INIpay Escrow 배송등록

배송등록 방법은 1)모듈 전문통신, 2)가맹점관리사이트에서 (건별/파일업로드) 등록할 수 있음  
(모듈 전문통신 방법은 기술 매뉴얼 참조)

배송요청

배송등록

구매결정

대금지급

KG Inicis

상점정보

거래내역

정산내역

부가서비스

셀러론

고객지원

거래조회 매입/입금 통계

Home > 거래내역 > 거래조회 > INIpay 에스프로 > 배송정보등록(건별)

배송정보등록

|      |                         |            |                |                 |
|------|-------------------------|------------|----------------|-----------------|
| 상점   | iniescrow0((주)케이제이아나시스) |            |                | » 내역조회          |
| 거래일자 | 2014/11/26              | 2014/11/26 | (예 : 20080324) | 1주입 1개월 2개월 3개월 |
| 배송상태 | 모든상태                    | 결제수단       | 모두             | » EXCEL         |
| 검색조건 | 조건값없음                   |            |                |                 |

|     |    |        |      |    |         |
|-----|----|--------|------|----|---------|
| 미등록 | 1건 | 1,000원 | 배송확인 | 1건 | 99,000원 |
|-----|----|--------|------|----|---------|

\*배송확인 : 배송등록, 배송완료, 배송접회, 배송수정, 배송오류, 배송전송의 합계

[배송등록 내역조회]

| 번호 | 승인일자       | TID | 주문번호                                    | 금액     | 상품명         | 구매자 | 배송상태 | 배송사 |
|----|------------|-----|-----------------------------------------|--------|-------------|-----|------|-----|
| 2  | 2014/11/26 | TID | 201411261001696                         | 99,000 | 서양네트웍스온라인상품 | 박명길 | 배송등록 | 기타  |
| 1  | 2014/11/26 | TID | iniescrow0_D050992626CF1411261138163734 | 1,000  | item2       | 김덕엽 | 미등록  | 기타  |

에스프로 배송등록

|      |                                          |
|------|------------------------------------------|
| 상점ID | iniescrow0                               |
| TID  | INIpayCARDiniescrow020131104164920409823 |
| 주문번호 |                                          |

>> 배송등록

|        |    |
|--------|----|
| 배송등록자명 |    |
| 배송등록일  |    |
| 자료구분   | 신규 |

>> 보내는사람

|         |               |
|---------|---------------|
| 이름      | 박종환           |
| 우편번호    | 100 - 091     |
| 주소1     | 서울시 중구 남대문로1가 |
| 주소2     | 18번지          |
| 전화번호    | 080-730-2525  |
| 택배사 정보  |               |
| 택배사     | 기타            |
| 운송장번호   |               |
| 배송비지불방법 | 판매자           |

>> 받는사람

|      |  |
|------|--|
| 이름   |  |
| 우편번호 |  |
| 주소   |  |
| 전화번호 |  |

>> 상품정보

|         |        |
|---------|--------|
| 상품코드    |        |
| 상품명     | 테스트 지불 |
| 상품수량    | 1      |
| 상품가격    | 100    |
| 주문상품옵션1 |        |

거래조회

Enquiry of Trade

통합조회

신용카드

실시간계좌이체

가상계좌

현금영수증

INIpay 에스프로

> 거래내역조회

배송정보등록(건별)

배송정보등록(파일)

> TID상세조회

- 건별 : 1건씩 등록
- 파일 : 대량 등록

가맹점관리자사이트에서도 직접 배송등록이 가능합니다.

(배송등록을 하지 않을 경우 결제 대금이 정산되지 않음에 유의!)

※ 연계 부가서비스

- 에스프로 상태 결과 통보 서비스
- 배송등록, 구매확인, 구매거절, 거절확인 시 통보

KG Inicis

# INIpay Escrow 구매결정 절차

배송요청

배송등록

구매결정

대금지급

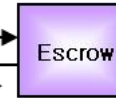
쇼핑몰

구매결정 버튼을 누르면 결제, 개인 정보를 조회한다.



조회 요청

응답



에스크로 시스템

## 1) 가맹점페이지 구매결정

(모듈 전문통신 - 기술 매뉴얼 참조)

구매결정 플러그인 활성화



구매결정P/I

## 2) e-mail 내 구매결정



← 응답 내용

1. 결제 정보 ( 지불 수단, 거래상태 등 )
2. 개인 정보 ( 핸드폰 번호, 주민번호 )
3. 플러그인 호출 방식 ( 상점페이지, 이메일 )
4. 이메일로 플러그인 호출방식이라면 이메일 발송 안내  
( 이메일 안에 상점 구매 결정 페이지 포함 )

쇼핑몰 페이지에 1) 구매결정 버튼을 삽입, 또는 배송등록 혹은 배송완료 시점에 통지되는 2) 전자메일에서 구매자는 구매결정을 진행할 수 있음

## 2. 에스크로 프로세스

# INipay Escrow 구매결정 절차

전자메일을 통한 구매결정

“배송등록” 및 “배송완료” 시 구매결정 기능을 탑재한 e-mail 전송

(가맹점에서 직접 구매결정이 가능하도록 시스템 구축한 경우에 한해, E-mail 발송제어 가능함)

배송요청

배송등록

구매결정

대금지급

**[구매완료 이메일]**

“KG이니시스에서  
안전하게 결제하신 내역입니다.”

영업팀 테스트 고객님께서 2013년 11월 04일 16시  
영도 D100과 잔수입니다.

**[가맹점 관리자사이트]**

결제일시 2013년 11월 04일 16시  
결제금액 1000원  
할부기간 일시불  
송인번호 00590407

**구매내역**

구매자명 영업팀 테스트 고객님  
주문상품명 테스트 상품  
이용상점명 (주)케이이이니시스  
연락처 1588-4954

**추천서비스**

KG이니시스 홍보판  
KG이니시스와 이니페이  
에 대해 소개합니다.

KG이니시스 공지사항  
이 오픈되어 있습니다.

KG이니시스를 통한 모든  
거래내역이 조회됩니다.

결제서비스 이용시 공금  
회 내용을 부탁드립니다.

본 이메일은 전자상거래 결제대행업체인 (주)케이이이니시스에서 자동 발송되는 것으로 전자상거래  
등에서의 소비자 보호에 관한 법률 제8조 제2항에 의거, 결제시 메일 발송에 대한 고객의 동의를  
받은 것으로 간주, 해당소송비용과는 별도로 발송되는 것입니다.

고객의 이메일 주소는 이용하신 상기의 인터넷 사이트에서 제공된 것이며 결제결과 내용으로만  
사용됩니다.

신용카드 지불수단인 경우에는 결제시 청구서에 (주)케이이이니시스(inicis.com)로 표시 됩니다.

권기호, 정남식, 분영구, 상영동 611번지 유스채널스1 5층 508 (주)KG이니시스  
Copyright(c) KG INICIS Co., Ltd. All rights reserved.

**KG INICIS**

**[배송등록 이메일] - 구매결정 기능 탑재**

Trust & Safety - PG No 1. 이니시스 (주)이니시스는 인터넷상에서 상품을 구매할시 결제 서비스를  
제공하는 전자지불 (PG) 서비스 1위 기업입니다.

“구매하신 상품이 발송되었습니다.”

홍길동 고객님께서 2008년 02월 20일 09시 25분에 구매하신 상품이 2008년 02월 20일에 발송되  
었습니다.

상품을 수령하시면 소핑몰 사이트(www.inicis.com) 또는 아래 구매결정 버튼을 클릭하시어 구매확인  
을 하여 주시기 바랍니다.

**결제내역**

결제수단 신용카드(에스크로) 5124-6201-XXXX-XXXX [영수증 출력]  
결제일시 2008년 02월 20일 09:25  
결제금액 1000원  
할부기간 일시불  
송인번호 26912169

**구매내역**

구매자명 홍길동 고객님  
주문상품명 축구공  
이용상점명 (주)이니시스 www.inicis.com [구매상점 바로가기]  
연락처 1588-4954

**구매결정 바로가기**

**[휴대폰 또는 공인인증서 인증]**

■ 안전한 거래를 위해 인증절차를 수행합니다.  
인증방식을 선택하여 주시기 바랍니다.

휴대폰 ☐ 결제시 입력한 휴대폰으로 인증번호 발송  
공인인증서 ☐ 결제시 입력한 주민번호의 공인인증서

다음 < > 취소

**구매결정 - 고객인증**

■ 안전한 거래를 위해 인증절차를  
수행합니다.  
인증방식을 선택하여 주시기 바랍니다.

휴대폰 ☒ 결제시 입력한 휴대폰으로 인증번호 발송  
공인인증서 ☐ 결제시 입력한 주민번호의 공인인증서

휴대폰 인증

휴대폰번호 010 - 1231 - XXXX  
인증번호 입력 SMS발송

SMS 발송 버튼을 클릭하신 후 고객님의 휴대폰으로 발송된  
인증번호를 입력하여 주십시오.

다음 < > 취소

※구매자의 구매확인방법은 TX모듈  
에도 포함되어 있으며 구매결정  
진행과정은 동일합니다.

**에스크로 요청 처리결과**

결과코드 : 00  
결과메세지 : [310000]정상처리완료]

처리날짜(YYYYMMDD) : 20131106  
처리시각(hhmmss) : 141852

Copyright Inicis, Co.  
www.inicis.com

결제방법 신용카드  
구매확인 ☐ 배송된 상품 수령  
구매거절 ☐

구매하신 상품을 배송받으신 경우 구매확인을 클릭하여 주십시오.  
구매하신 상품을 배송받지 못하신 경우 구매거절을 클릭하시고  
구매거절 사유를 기입하여 주십시오.

확인 < > 취소

# INIpay Escrow 구매결정 절차

구매거절 요청



**구매결정 - 선택**

구매내역을 확인하시고 구매결정을 하여 주십시오.

|      |                                  |
|------|----------------------------------|
| 판매자  | (주)이니시스                          |
| 상품명  | 축구공                              |
| 상품금액 | 1,000 원                          |
| 결제방법 | 신용카드                             |
| 구매확인 | <input type="radio"/> 배송된 상품 수령  |
| 구매거절 | <input checked="" type="radio"/> |

• 구매하신 상품을 배송받으신 경우 구매확인을 클릭하여 주십시오.  
 • 구매하신 상품을 배송받지 못하신 경우 구매거절을 클릭하시고 구매거절 사유를 기입하여 주십시오.

**구매결정 - 선택**

구매내역을 확인하시고 구매결정을 하여 주십시오.

|         |                                                                 |
|---------|-----------------------------------------------------------------|
| 판매자     | (주)이니시스                                                         |
| 상품명     | 축구공                                                             |
| 상품금액    | 1,000 원                                                         |
| 결제방법    | 무통장입금                                                           |
| 구매확인    | <input type="radio"/> 배송된 상품 수령                                 |
| 구매거절    | <input checked="" type="radio"/> 테스트                            |
| 예금주 성명  | 박보영                                                             |
| 은행-계좌번호 | 은행선택 - <input type="text"/> <input type="button" value="계좌확인"/> |

• 구매거절을 클릭하신 경우 거절사유를 선택하여 주십시오.  
 • 환불받으실 계좌정보를 입력하시고 계좌확인버튼을 클릭하여 주십시오.

단, 가상계좌 구매거절인 경우 구매거절 시 환불계좌정보를 등록하게 되어 있음  
 최종적으로 판매자의 거절확인으로 해당 거래가 취소 완료가 되면 이니시스에서 직접 등록 받은 계좌로 환불함

## 2. 에스프로 프로세스

# INIpay Escrow 구매결정 절차

구매거절/거절확인

판매자가 거절 확인(취소수락)하는 방법이며 모듈 전문통신 또는 가맹점관리자사이트에서 처리가능



**[가맹점 관리자사이트]**

상점

iniescrow1((주)이니시스)

거래일자

2013/11/06

결제수단

모두

검색조건

조건없음

거래구분

모두

상태구분

모두

정산구분

모두

**[내역조회]**

| No | 상점         | 에스프로 구분 | 결제수단 | 승인일자       | 취소일자 | 상태 | 금액  | TID | 배송등록       | 배송완료 |
|----|------------|---------|------|------------|------|----|-----|-----|------------|------|
| 1  | iniescrow1 | 일반      | 신용카드 | 2013/11/06 |      | 승인 | 105 | TID | 2013/11/06 |      |
| 2  | iniescrow1 | 일반      | 신용카드 | 2013/11/06 |      | 승인 | 105 | TID | 2013/11/06 |      |
| 3  | iniescrow1 | 일반      | 신용카드 | 2013/11/06 |      | 승인 | 105 | TID | 2013/11/06 |      |

구매거절 확인

상점ID

iniescrow1

TID

INIpayCARDiniescrow120131106132519674900

구매거절 확인자

저장

**[모듈 전문통신(TX)]**

정보를 기입하신 후 확인버튼을 눌러주십시오

테스트서버 :

NETIS

거절확인 등록정보

상품구매 거래번호(TID) :

INijspISP\_pgtest000420071017195617953925

상점 아이디 :

pgtest0004

구매거절 확인자 명 :

거절확인해준

확인

가맹점에서 구매거절을 확인하면 해당 거래가 취소 됩니다.  
(가맹점관리자사이트 및 TX모듈에서 모두 이용 가능)

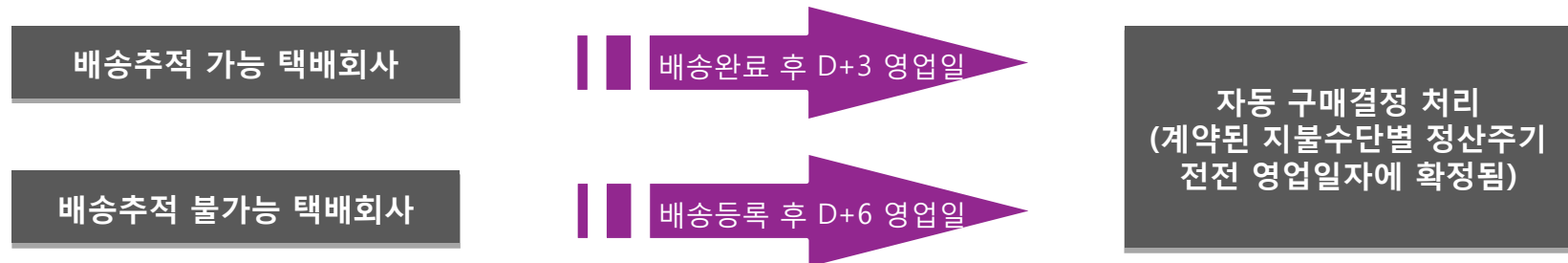
## 2. 에스프로 프로세스

# INIpay Escrow 대금(정산)지급 절차

| 배송요청     |         | 배송등록                |                     | 구매결정                |                     | 대금지급                                 |
|----------|---------|---------------------|---------------------|---------------------|---------------------|--------------------------------------|
| 구분       |         | 배송추적 가능             |                     | 배송추적 불가능 1)         |                     | 비고                                   |
| 구매결정일    | 구매자 결정  | D                   | -                   | D                   | -                   | 단, INIpay 계약서에 체결된 지불수단 정산주기 이후 지급함. |
|          | 자동 구매결정 | -                   | 배송완료일 기준<br>D+3 영업일 | -                   | 배송등록일 기준<br>D+6 영업일 |                                      |
| 2) 정산지급일 |         | 구매결정일 기준<br>D+2 영업일 | 배송완료일 기준<br>D+5 영업일 | 구매결정일 기준<br>D+2 영업일 | 배송등록일 기준<br>D+8 영업일 |                                      |

## 자동 구매결정(Negative Confirm)

구매자가 구매결정을 하지 않을 경우 일정기간이 지난 후 자동구매결정을 합니다.



1) 우편, 퀵, 직접배송 등 배송 추적이 되지 않은 경우에 해당됨(기타택배)

2) 단, 정산지급일은 INIpay계약서의 체결된 지불수단별 정산주기보다 선행될 경우 계약된 정산주기 날에 지급되며 구매결정일은 그 전전 영업일 자로 (수정) 확정됨

# 3. 에스프로 메시지

## 3-1. 발송내용 및 시점



### 3. 에스프로 메시지

## INIpay Escrow 메시지 발송내용 및 시점

※ E-mail은 발송 제어가 가능함

| 구분         | 발송대상         | 내용                                                                                              |                                                                                                      | 발송시점                                            |
|------------|--------------|-------------------------------------------------------------------------------------------------|------------------------------------------------------------------------------------------------------|-------------------------------------------------|
| E-Mail     | 판매자<br>(가맹점) | 구매자가 상품을 구매한 시점에 배송등록을 요청하는 통보 메일 발송<br>(승인 완료 후 +1일이 지나도 판매자가 배송등록을 하지 않은 경우)                  |                                                                                                      | 구매자가 구매 완료후 일정 시간<br>이 지난 경우(가상계좌는 입금<br>완료 시점) |
|            |              | 대금결제 정산 미지급 안내(최근 2주 동안에 배송등록을 하지 않았거나 <sup>1)</sup> 배송<br>추적 오류로 응답된 경우 정산이 되지 않음을 안내하는 메일 발송) |                                                                                                      | 매주 월요일 오전                                       |
|            | 구매자          | 지불수단별 발송되는 결제내역통보 메일(소보법 메일)을 대체함<br>(지불수단, 결제일시, 할부기간, 구매자명, 상품명, 가맹점연락처 등)                    |                                                                                                      | 구매완료 시점<br>(가상계좌는 입금 완료 시점)                     |
|            |              | 판매자가 배송을 등록한 시점에 <sup>2)</sup> 구매결정 기능을 탑재하여 자동 발송                                              |                                                                                                      | 배송등록 시점                                         |
|            |              | 배송추적 가능                                                                                         | 배송추적시스템에서 배송완료를 통보 받은 시점에 <sup>2)</sup> 구<br>매결정 기능을 탑재하여 자동 발송                                      | 배송완료 통보 시점                                      |
|            |              | 배송추적 불가능                                                                                        | <sup>2)</sup> 구매결정 기능을 탑재하여 자동발송                                                                     | 배송등록 후 3영업일                                     |
| SMS        | 구매자          | 구매결정 인증 번호입니다. [XXXXXX]                                                                         |                                                                                                      | 휴대폰 본인인증 구매결정 시<br>call back(1588-4954)         |
|            |              | 배송추적 가능                                                                                         | <sup>3)</sup><br>[이니시스] 계좌이체 100,000원 거래 구매결정 부탁드<br>립니다. 가맹점명 Call back(1588-4954)<br><sup>3)</sup> | 배송완료일                                           |
|            |              | 배송추적 불가능                                                                                        |                                                                                                      | 배송등록 후 3영업일<br>(즉, 배송완료 간주 시점)                  |
| 가맹점<br>관리자 | 판매자<br>(가맹점) | 대금결제 정산 미지급 안내(최근 2주 동안에 배송등록을 하지 않았거나 배송<br>추적 오류로 응답된 경우 팝업 공지)                               |                                                                                                      | 상세 내용은 별첨 참조                                    |

1) 전송되는 내용은 본 소개서 별첨 참조

2) 구매자가 배송상품을 수령(구매결정)또는 그렇지 못하거나 취소 요청할 경우(구매거절)를 구분하여 선택

3) 해당 가맹점 및 거래에 맞도록 변경하여 발송함

# 4. 에스크로 인증마크

## 4-1. 통신판매업자의 표시·광고 또는 고지의 방법



#### 4. 에스크로 인증마크


## 통신판매업자의 표시 · 광고 또는 고지의 방법

구매안전서비스에 대한 통신판매업자의 표시 · 광고 또는 고지의 방법에 관한 고시에 따라 통신판매업자는 자신의 사이버몰 초기화면에 다음의 사항을 소비자가 이해하기 쉽게 표시 · 광고 또는 고지하여야 함

| 표시 · 광고 또는 고지의 형식                                                                   | 부분별 명 칭  | 비 고                                                                                                                                                                                             |
|-------------------------------------------------------------------------------------|----------|-------------------------------------------------------------------------------------------------------------------------------------------------------------------------------------------------|
| ○○○(구매안전서비스 제공 사업자명 또는 상호)                                                          | 사업자 표시부  | 결제대금예치 제공사업자의 경우에는 전자금융거래법에 의한 등록번호를 함께 기재하여야 함. 로고 등도 같이 표시할 수 있음. 사업자명 또는 상호의 표시 형식 등은 자율적으로 정함.                                                                                              |
| 고객님은 안전거래를 위해 현금 등으로 <del>5만원 이상</del> 결제 시 저의 쇼핑몰에서 가입한 ○○○의 구매안전서비스를 이용하실 수 있습니다. | 구매안전 표시부 | 실제 문용현황을 반영하여 문구를 작성함. 만약, 금액, 지급수단 등에 관계없이 모든 구매에 대해 자동적으로 구매안전서비스가 적용되는 경우라면 “저의 쇼핑몰은 고객님의 안전거래를 위해 모든 거래에 대해 구매안전서비스를 자동적으로 적용하고 있습니다.” 등으로 표현함. 좌측의 문장 이외에 새로운 문장이나 관련 상징적 도안을 추가하는 것이 가능함. |
| 서비스 가입사실 확인                                                                         | 가입확인 표시부 | 단추를 클릭하면 소비자가 당해 사이버몰의 구매안전서비스 가입사실을 조회 또는 확인할 수 있는 구매안전서비스 제공사업자의 관련 웹페이지로 바로 연결되는 등의 방법으로 소비자가 손쉽게 당해 사이버몰의 구매안전서비스 가입사실을 조회 또는 확인할 수 있어야 함.                                                  |

[근거]구매안전서비스에 대한 통신판매업자의 표시 · 광고 또는 고지의 방법에 관한 고시


[적용 예시]



고객센터 대표번호 1588-4954 | 영업팀 팩스 02-3430-5800

(주)케이이진시스 | 463-400 경기도 성남시 분당구 대왕판교로 660 유스페이스1 A동  
코스닥상장법인 035600 | 사업자번호 220-81-55597 | 대표이사: 박재선, 고규영

Copyright © 2013 KG INICIS. All Rights Reserved.



URL: [http://mark.inicis.com/certi2/certi\\_escrow.php](http://mark.inicis.com/certi2/certi_escrow.php)

**이니페이 에스크로 가입사실 확인** 1 2014/04/09 14:23:56

**결제보안 작동중**



아래와 같이 [www.inicis.com](http://www.inicis.com)은 (주)이니시스의 결제대금 예치서비스인 이니페이 에스크로의 이용사용자로 등록하여 에스크로 서비스를 제공하고 있으며, 귀하의 결제 정보의 보안이 최상의 상태로 유지되고 있습니다.

|             |                                                    |
|-------------|----------------------------------------------------|
| 2 상호        | (주)이니시스                                            |
| 사업자번호       | 2208155597                                         |
| 3 URL       | <a href="http://www.inicis.com">www.inicis.com</a> |
| 4 에스크로 결제수단 | 신용카드,ISP,실시간계좌이체,가상계좌                              |
| 5 인증상태      | 유효(2014-04-09 ~ 2015-04-09)                        |

이니시스 결제 인증마크는 전자결제 No.1 이니시스의 심사를 통과하여 이니시스의 결제 시스템을 탑재한 가맹점만이 이용할 수 있습니다.

**[이니시스의 결제 시스템의 특징 자세히 보기]**

닫기

- ① 일시 : 인증마크를 클릭한 시점의 일자 및 시간을 표기
- ② 상호 : 인증마크가 부착된 쇼핑몰(가맹점)의 상호를 표기
- ③ URL : 해당 쇼핑몰(가맹점)의 URL을 표기
- ④ 사용결제수단 : 해당 쇼핑몰(가맹점)에서 결제 가능한 지불수단을 표기
- ⑤ 인증상태 : 현재 해당 쇼핑몰(가맹점)의 인증상태가 유효한지를 표기

## 서비스 문의 및 계약 관련 문의

실물상품 - 02-3430-5859 / [play@inicis.com](mailto:play@inicis.com)

교육/공공/콘텐츠상품 - 02-3430-5781 / [biz2@inicis.com](mailto:biz2@inicis.com)

일반 쇼핑몰/ 호스팅 업체 - 02-3430-5984 / [smb@inicis.com](mailto:smb@inicis.com)

글로벌 업체 - 02-3430-5857 / [gb@inicis.com](mailto:gb@inicis.com)

## 기술지원 관련 문의

기술지원팀 - 02-3430-5960 / [ts@inicis.com](mailto:ts@inicis.com)

# INIpay Escrow 장기 미정산 공지 내용

## 정상적으로 배송등록을 하지 않았거나 운송장번호가 잘못된 경우 해당

**[등록된 이메일 주소로 메일 통보]**

제목 : [YYYY-MM-DD] INIpay 에스프로 장기 미정산 거래 발생 안내.

안녕하세요 이니스스 입니다.

귀사는 INIpay에스프로 서비스를 이용중에 있습니다.

귀사의 에스프로 거래중 배송등록을 하지 않거나, 잘못된 배송정보 등록으로 인하여 장기간 정산받지 못한 거래가 존재하여 안내드립니다.

배송미등록/배송오류의 경우 케이지이니스스 가맹점관리자 사이트를 통해 배송등록 및 수정 가능합니다.

케이지이니스스 가맹점관리자 사이트 : <https://iniweb.inicis.com>.

케이지이니스스 고객센터 : 1588-4954

**[가맹점 관리자사이트 로그인 시 안내]**

**INIpay에스프로 장기 미정산건 발생 안내**

안녕하세요 이니스스 입니다.  
귀사는 INIpay에스프로 서비스를 이용중에 있습니다.

귀사의 에스프로 거래중 배송등록을 하지 않거나 , 잘못된 배송정보 등록으로 인하여 장기간 정산받지 못한 거래가 존재하여 안내드립니다.

**[배송미등록]**

| 거래일자              | 건수 | 금액    |
|-------------------|----|-------|
| 20131101~20131107 | 3  | 9,000 |

배송미등록/배송오류의 경우 아래 메뉴를 통해 배송등록 및 수정 가능합니다.  
[거래내역 > INIpay에스프로 > 배송정보등록(건별)]  
배송오류 거래는 등록하신 운송장번호 혹은 택배사에 오류가 없는지 재확인 후 수정 등록해 주시기 바랍니다.

배송지연에 해당하는 거래는 가맹점 측에서 택배사에 현재 배송상태를 확인해야 하며, 해당 거래의 상태와 택배사 상태가 다를 경우 당사로 문의 바랍니다.

이니스스 고객센터 : 1588-4954

☒ 오늘 하루 이 알림 보지 않을 X

| 구분        | 내용                                    | 기준일                                      |
|-----------|---------------------------------------|------------------------------------------|
| 이메일 통보    | 건별 통보(상단 샘플 참조)<br>(매주 월요일에 가맹점에 전송함) | 2주일 전 승인 건부터 7일간의 거래                     |
| 가맹점관리자사이트 | 건수 및 금액을 합산하러 표기<br>(상단 화면 참조)        | ※ 예시<br>금일 11/15인 경우<br>대상 거래 11/1~11/7) |

# INIpay Escrow 배송추적 가능 택배회사

|    | 배송사 코드     | 배송사명                      | 자리 수     | 운송장 체크 룰                                                                                  | 이용 예시                                                      |
|----|------------|---------------------------|----------|-------------------------------------------------------------------------------------------|------------------------------------------------------------|
| 1  | cjgls      | CJ대한통운<br>(구 CJGLS, 대한통운) | 10<br>12 | 마지막숫자는 체크번호(마지막숫자를 제외한 숫자를 7로 나눈 나머지)<br>또는 3자리~11번째까지 7로 나누어 끝자리(12번째) 체크번호 구성(앞2자리는 유지) | 1547827315<br>300336000000                                 |
| 2  | sagawa     | 사가와익스프레스택배                | 12       | 마지막숫자는 체크번호(마지막숫자를 제외한 숫자를 7로 나눈 나머지)<br>또는 3자리~11번째까지 7로 나누어 끝자리(12번째) 체크번호 구성(앞2자리는 유지) | 6113655166<br>300336000000                                 |
| 3  | yellow     | 옐로우캡                      | 10       | 마지막숫자는 체크번호(마지막숫자를 제외한 숫자를 7로 나눈 나머지)                                                     | 50093366805                                                |
| 4  | kgb        | 로젠택배                      | 12       | 마지막숫자는 체크번호(마지막숫자를 제외한 숫자를 7로 나눈 나머지)                                                     | 20286005541                                                |
| 5  | dongbu     | KG로지스(구 동부택배 포함)          | 11       | 마지막숫자는 체크번호(마지막숫자를 제외한 숫자를 7로 나눈 나머지)                                                     | 877203205266                                               |
| 6  | EPOST      | 우체국택배                     | 11       | 순차번호, 시작번호는 6 또는 7, 8                                                                     | 6900004147609                                              |
| 7  | registpost | 우편등기                      | 12       | 순차번호, 시작번호는 1,2,3                                                                         | 1100210105059                                              |
| 8  | hanjin     | 한진택배                      | 13       | 마지막숫자는 체크번호(마지막숫자를 제외한 숫자를 7로 나눈 나머지)                                                     | 1547827315                                                 |
| 9  | hyundai    | 현대택배                      | 13       | 마지막숫자는 체크번호(마지막숫자를 제외한 숫자를 7로 나눈 나머지)                                                     | 3213084895                                                 |
| 10 | kgbis      | KGB택배                     | 10       | 마지막숫자는 체크번호(마지막숫자를 제외한 숫자를 7로 나눈 나머지)<br>또는 처음 시작 운송장번호가 9로 시작하는 일련번호                     | 2073002735                                                 |
| 11 | hanaro     | 하나로택배                     | 10       | 마지막숫자는 체크번호(마지막숫자를 제외한 숫자를 7로 나눈 나머지)                                                     | 8990557866                                                 |
| 12 | innogis    | 이노지스택배                    | 10       |                                                                                           | 6900004147609<br>300336000000<br>20286005541<br>3285739753 |
| 13 | daesin     | 대신택배                      | 10       |                                                                                           | 5004852014256                                              |

# INIpay Escrow 상태 구분 정의

| 에스크로 상태<br>(구매결정 상태) | 정의                                                                                                                                                 | 비고                                       |
|----------------------|----------------------------------------------------------------------------------------------------------------------------------------------------|------------------------------------------|
| 결제완료 (해당없음)          | 구매자가 결제완료 후 판매자가 아직 배송등록을 하지 않은 상태에 해당됩니다.                                                                                                         |                                          |
| 배송등록 (결정대기)          | 판매자가 배송등록을 완료한 상태에 해당됩니다. 실제로 택배 배송이 시작되면 배송집화로 상태값이 변경됩니다. 단, 장시간 배송등록에 머물러 있을 경우 계약 택배사에 문의하여 주시기 바랍니다. (전산 처리 요청)                               |                                          |
| 배송집하 (결정대기)          | 택배 기사님께 상품이 전달된 상태이며 배송이 시작되는 경우에 해당됩니다. 단, 장시간 배송집하에 머물러 있을 경우 계약 택배사에 문의하여 주시기 바랍니다. (배송완료 전산처리 요청)                                              |                                          |
| 배송수정 (결정대기)          | 판매자가 배송등록 후 배송정보를 수정한 경우에 해당됩니다. 이 경우 최종적으로 수정된 배송정보를 기준으로 배송추적을 시작합니다.                                                                            |                                          |
| 배송완료 (결정대기)          | 배송이 완료된 상태입니다. 구매자의 구매결정을 대기하는 상태입니다.                                                                                                              |                                          |
| 배송오류 (결정대기)          | 유효하지 않은 운송장번호 입력, 중복된 운송장번호 입력 등으로 배송오류가 떨어진 경우입니다. 이 경우 수정을 통하여 정확한 배송정보를 수정하여 재 입력하여 주시기 바랍니다.                                                   |                                          |
| 배송전송 (결정대기)          | 배송추적 요청 후 응답을 받지 못하고 대기 중인 상태입니다. 요청 포맷이 잘못됐는지 확인 후 장시간 배송전송에 머물러 있을 경우 배송수정을 진행하여 주시기 바랍니다.                                                       |                                          |
| 거래취소 (해당없음)          | 결제완료(입금완료) 후 판매자 요청으로 취소가 된 완료된 상태입니다.                                                                                                             |                                          |
| 구매거절 (결정대기)          | 배송등록 완료 후 구매자 변심(반품포함) 또는 미수령의 사유로 구매자가 구매를 거절한 경우에 해당됩니다. <b>판매자가 취소수락을 완료해야 최종적으로 거절확인 상태로 변경됩니다.</b> (가맹점에서 가상계좌 환불 서비스 신청여부와 상관없이 구매거절은 가능합니다) | 거절확인(취소수락)이 되면 구매자에게 최종적으로 결제취소가 됨       |
| 거절확인 (결정완료)          | 구매자가 구매거절 요청을 하고, 판매자가 취소수락을 한 상태입니다. 최종적으로 D+1영업일에 구매자에게 취소(환불)이 완료됩니다.                                                                           | 가맹점의 가상계좌 환불 서비스 신청 여부와 관련없이 취소(환불)가 가능함 |
| 구매확인 (결정완료)          | 사용자가 구매결정을 완료한 경우 또는 구매결정일이 지나 자동으로 구매결정된 상태입니다                                                                                                    |                                          |
| 강제구매확인 (결정완료)        | 기타 예외사항의 상태값으로 일반적으로 사용되지 않습니다.                                                                                                                    |                                          |

# INipay Escrow FAQ

| 질문                                             | 답변                                                                                                                                                                                                                                           |
|------------------------------------------------|----------------------------------------------------------------------------------------------------------------------------------------------------------------------------------------------------------------------------------------------|
| 구매한 상품을 교환처리 중입니다. 어떻게 처리해야 하나요?               | 상품을 교환 중 일 경우에는 구매자에게 “구매거절”을 요청 하신 후 상품을 교환완료 시점에 다시 구매확인으로 변경요청 하시면 됩니다. 구매자에게 구매거절을 먼저 요청하는 사유는 일정 기간이 지나게 되면 자동구매확인이 되기 때문입니다. (판매자는 구매자가 구매거절 요청 시 거절확인(취소수락) 버튼을 선택하시면 실시간 취소(환불)가 되오니 유의하시기 바랍니다)                                     |
| 구매확인 후 문제가 생겨서 취소를 해야 하는데 취소할 수 있는 방법이 있나요?    | 주문하신 상품을 정상적으로 수령하신 후 구매자가 구매확인(또는 자동구매확인)하시면 상품대금은 판매자에게 송금됩니다. 따라서 판매자에게 상품대금 지급 이후에는 취소가 되지 않습니다.                                                                                                                                         |
| 구매확인 후 상품교환을 받으려면 어떻게 하나요?                     | 구매확인을 하신 상품은 이미 판매자에게 판매대금이 송금되어 거래가 완료된 상태이므로 이니시스에서의 상품교환처리는 불가능합니다. 부득이한 사정으로 구매확인 이후 교환을 원하신다면 판매자와 직접 연락하셔서 협의하신 후 직접 상품교환을 진행하여 주시기 바랍니다.                                                                                              |
| 자동으로 구매확인 처리가 되지 않게 하려면 어떻게 해야 하나요?            | 이니시스에서는 배송완료 후 3 영업일이 경과(배송 추적 불가능할 경우, 배송등록 후 6영업일)하면 자동으로 구매확인 되며, 자동 구매확인을 보류하시려면, 구매거절 버튼을 누르시기 바랍니다. 구매거절 버튼은 구매하신 쇼핑몰 사이트 또는 이니시스에서 발송되는 이메일에서 진행하실 수 있습니다.                                                                            |
| 구매자가 구매확인을 해주지 않아 송금을 못 받고 있는데 어떻게 하나요?        | 구매자가 구매확인을 하지 않는 경우 상품 위치 확인 가능 여부에 따라 다음과 같이 판매대금이 송금됩니다. 자세한 사항은 본문서 16p(INipay Escrow 정산지급)를 참조하시기 바랍니다.                                                                                                                                  |
| 상품을 받지 못하였는데 구매확인하라는 메일이 왔어요                   | 구매결정메일은 판매자의 발송정보 기재 후 주문진행 절차에 따라 회원님에게 자동으로 발송되는 안내메일입니다.<br><br>그러므로 상품을 실제로 받지 않으셨을 경우에는 구매결정 안내메일은 관여치 마시고, 추후에 상품을 받으시고 나서 구매확인 버튼을 눌러주시기 바랍니다.                                                                                        |
| 상품을 받지 못하였는데 실수로 구매확인을 눌렀어요                    | 실수로 구매확인을 하셨더라도 이미 구매확인을 하신 상품은 판매자에게 판매대금이 송금된 상태이므로 구매확인 취소가 불가능합니다. 상품을 받기 전에 실수로 구매확인을 하셨다면 판매자에게 직접 연락하셔서 배송진행 상황을 확인하시고 상품을 안전하게 수령하시기 바랍니다.                                                                                           |
| 취소가 안됩니다. 왜 그런가요?                              | 현재는 배송등록을 한 이후이거나, 가상계좌 거래인 경우 취소(환불)가 되지 않습니다.<br>하지만, 구매자가 구매거절(거절요청)을 할 경우 가맹점에서 상가 부가서비스 이용 유무와 관계 없이 거절확인(취소/환불)이 가능합니다. (단, 구매자가 구매확인이 완료된 이후에는 번복이 되지 않습니다)<br>※ 배송등록 이후 (단, 가상계좌는 환불 서비스를 이용하는 경우)에도 취소가 가능하도록 변경되었습니다. (2016-04-18) |
| 구매자가 갑자기 배송을 하기 이전에 취소를 요청하였습니다. 어떻게 처리해야 하나요? | 배송등록을 하기 이전이라면 배송등록을 하지 않고 판매자가 직접 거래취소를 진행하시면 됩니다. 다만, 가상계좌는 환불이 불가능합니다.<br>※ 배송등록 여부와 관계없이 취소가 가능하도록 변경되었습니다. (단, 가상계좌는 환불 서비스를 이용하는 경우, 2016-04-18)                                                                                       |